

# Lidmaatschappen G-sport Vlaanderen

2023



## SPORTCLUB Zie later

Een club met een  
(G-)sportaanbod  
en sportende leden

## COMMUNITY

€ 150  
/jaar

Een organisatie die wenst deel  
uit te maken van onze  
G-sportcommunity op basis van  
de missie en doelstellingen.

## INDIVIDUEEL LIDMAATSCHAP

€ 30  
/jaar

Individueel persoon die wil  
aansluiten: sporter (bv.  
wielrenner), official,  
medicus...

Voor wie?

Stem op de AV

Verzekering?

Mogelijkheid aanvraag  
subsidies Sport Vlaanderen

Netwerk en community

Voordeeltarieven aanbod

Voordeeltarieven vorming

Ledenvoordelen op  
organisatieniveau  
(Bijvoorbeeld Jako)

Ledenvoordelen op  
individueel niveau  
(Bijvoorbeeld mutualiteitsvoordeel en lidkaart)



\*Voor alle aangesloten leden

\*Enkel voor bestuur

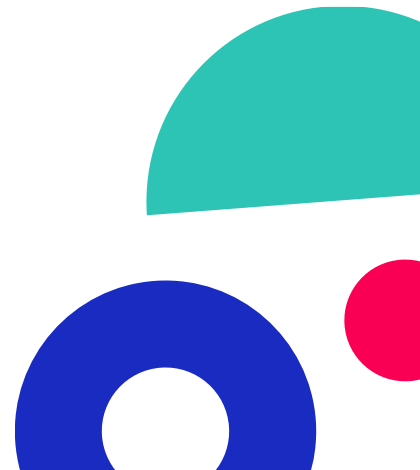
\*7 op 7 voor sportactiviteiten

\*Clubwerking en evenementen

\*Enkel voor evenementen

# Aangesloten sportclubs G-sport Vlaanderen: nieuw tarief

...Wanneer je hoort dat G-sport Vlaanderen met een nieuw tarief komt voor de aangesloten clubs



# Situatie vandaag - tarieven

1

**Clubs voor mensen met psychische kwetsbaarheid = ex-Psylos,  
allen verbonden aan setting GGZ = 5 euro pp**

**Andere clubs = ex-Parantee = 15 euro pp**



## Maar...

- 1 • We bieden dezelfde ondersteuning & return (inclusief dezelfde verzekering sinds 2021) voor alle clubs
- Opsplitsing op basis van doelgroep en/of overkoepelende setting is niet meer logisch
- Chronische aandoeningen ook vaak link met een overkoepelende organisatie
- Tarief is jarenlang niet meer veranderd



# Situatie vandaag – geen onderscheid in soorten lidmaatschap

## 2

**G-sport Vlaanderen is unisportfederatie voor G-sport**

maar

**Voor veel sportclubs (clubs voor mensen met psychische kwetsbaarheid maar ook andere clubs) beoefenen we de rol van een multisportfederatie (= geen competitie)**

= opsplitsing op vlak van aanbod



# Uitgangspunten

- Voor iedereen hetzelfde bieden als basis, ongeacht doelgroep of setting **1**
- We fungeren niet voor alle clubs als unisportfederatie, voor sommige clubs/groepen geen competitie dus een onderscheid dringt zich op **2**
- Aantal leden blijft belangrijk voor subsidie en draagvlak, maar 5 euro is niet meer te dragen
- In deze oefening uitgaan van een status quo bij inkomsten uit lidgelden
- *We willen clubs aansporen al hun trainers op de ledenlijst te zetten* **3**

## Rekening houdend met

- Basislidmaatschap gelijkgesteld aan grootste multisportfederaties
- Uitbreidend lidmaatschap nog steeds goedkoper dan meeste unisportfederaties



## Voorstel - algemeen

- Voor elke club/doelgroep
- Opsplitsing basis vs. competitie op niveau lid
- Standaard bedrag voor aansluiting club inclusief trainers en clubkader

1

2

3





## Voorstel - concreet

- ✓ jaarlijks vast clubbedrag van 100 euro inclusief clubkader
- ✓ basis vs. uitbreiding op niveau lid
  - 12 voor basis en 20 voor competitie
  - Opsplitsing aan te duiden via clubmodule

- Bestuur (voorwaarde = minstens 2)
- Trainers
- Officials
- *Niet: losse vrijwilligers (gratis verzekerd binnen polis, maar hoeven niet op de ledenlijst)*
- *Niet: assistent boccia = sporter*



# Voorstel – praktisch: sportaanbod

Sporttak	Recreatief	Competitief
Atletiek	Recreatieve meetings	VAL-competitief aanbod voor GSV-leden
Boccia	Tornooien bv. Memorial Kenneth V.	Deelnemers VK's en BK's
Dans	Geen wedstrijden	Deelnemers BK of internationaal
GOA/TOR	Tornooien bv. tornooi ViGe Waasland	Deelnemers nationale competitie en BvB
Wielrennen	G-wegcriterium, G-veldritcriterium	Deelnemers Kamp. Van Vlaanderen en BK's (veld en weg)
Powerchair hockey	Scholencompetitie 1e en 2e klasse	Nationale competitie superleague
Showdown	Tornooien bv. tornooi ViGe Mol	Deelnemers nationale competitie
Zwemmen	Criteriums	Deelnemers meetings en BK
Tafeltennis	Tornooien bv. TTC Zele tornooi, dagtornooi PSY	Deelnemers VK en BK
Voetbal (PSY)	Recreatieve voetbalcompetitie per regio	/
BAD/VOL/PET/KUB/NET PSY	Recreatief tornooi PSY	/
TEN/BAB/RUG/FOO/EQU/BAD AND	indien gewoon lid bij GSV	bij reguliere SF



# Return



- Tools, persoonlijke begeleiding, modeldocumenten
- Infodoorstroming (maandelijks delen we interessante info in onze Nieuws voor clubs)



- SupPORT en jeugdsportproject
- Mogelijkheid tot aanvraag: Sport Vlaanderen (clubwerking en evenementen)
- Erkenning als G-sportclub



- Vormingsaanbod aan voordeeltarief
- Recreatief en competitief sportaanbod met voordeeltarief
- Beweegpakketten



- Sporters én kader én vrijwilligers voor alle activiteiten van je club



- Promo voor jouw club & aanbod via clubzoeker
- Toeleiding van geïnteresseerde sporters richting jouw club



- Voordeeltarief Jako
- Tussenkost mutualiteit
- andere ledenvoordelen
- Mogelijkheid aanvragen lidkaarten

# Rekening houden met

1. Durf als club je lidgeld voldoende hoog te houden (of lidgeld te vragen)
2. Mutualiteitsvoordeel standaard meegeven (10 tot 25 euro)
3. G-sport Vlaanderen zoekt verder naar ledenvoordelen, op individueel en clubniveau
4. (Nog meer) voordeeltarieven bij deelname aan activiteiten aanbod & vormingsaanbod



